

# ANNECY

NOUVEAU

# PORTAIL FAMILLES

À partir du 15 juillet 2019, le nouveau Portail familles de la Ville d'Annecy remplace les 5 portails des communes historiques. Accessible à toutes les familles, il offre de nombreuses fonctionnalités, dont une facture unique pour toutes les prestations.

## Inscrivez, réservez et payez en ligne

- + LA RESTAURATION SCOLAIRE
- + LE PÉRISCOLAIRE
- + LES 5 ACCUEILS DE LOISIRS MUNICIPAUX\*

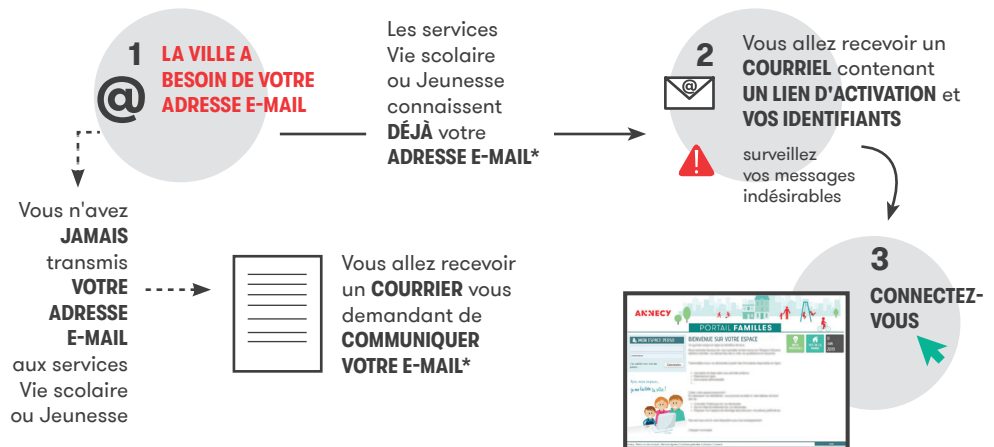
Inscriptions  
du 15 juillet  
au 28 août

\* L'îlot jeux, le Jardin des loisirs, l'Espace loisirs, le Seybulon et le Cep



## Pour créer votre nouvel espace sur le Portail familles

À PARTIR DU 15 JUILLET



**Si vous n'avez pas accès à Internet, vous pouvez inscrire votre enfant auprès des accueils des mairies déléguées.**

\* Les informations sur ce portail sont propres à chaque famille et sont conformes à la réglementation européenne en vigueur (RGPD). Elles ne sont accessibles qu'après avoir renseigné vos identifiants.

# Vos démarches plus faciles et plus rapides

Le nouveau Portail familles permet de :

- **METTRE À JOUR OU CONSULTER VOTRE DOSSIER FAMILLE**  
Coordonnées, composition de votre famille, pièces justificatives.
  - **FAIRE OU RENOUELER UNE DEMANDE DE PRÉLÈVEMENT AUTOMATIQUE**
  - **INSCRIRE VOTRE (VOS) ENFANT(S)**
    - > aux accueils périscolaires (matin, midi et soir),
    - > à la restauration scolaire,
    - > dans l'un des 5 accueils de loisirs municipaux pour les mercredis et les vacances 2019/2020 (L'îlot jeux de Pringy, le Jardin des loisirs et l'Espace loisirs d'Annecy-le-Vieux, le Seybulon et le Cep de Seynod).
- ⚠ Pour les inscriptions dans un accueil de loisirs associatif, adressez-vous directement à l'accueil de votre choix.

## ■ CONSULTER ET MODIFIER VOS RÉSERVATIONS

En cas de modification dans l'emploi du temps de votre enfant, vous pouvez intervenir sur le planning **5 jours avant la date du repas ou de l'activité.**

■ **PAYER VOS FACTURES EN LIGNE** en toute sécurité, 24h/24 par carte bancaire\*\* et consulter l'historique de vos factures. Un courriel vous informera de la mise à disposition de chaque facture dans votre espace personnel. Cet envoi dématérialisé permet de gagner du temps et de préserver l'environnement (facture papier seulement sur demande).

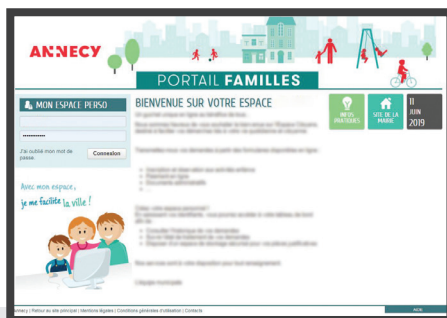
\*\*Les autres moyens de paiement (chèque, espèce, CESU) sont acceptés dans les accueils de proximité.

## ■ CONSULTER LES MENUS

de la restauration scolaire et des accueils de loisirs municipaux.

## ■ ACCÉDER AUX INFOS PRATIQUES

Retrouvez aussi toutes les informations utiles de la Ville d'Annecy.



En 2020 : le Portail familles s'étendra à la Petite enfance et aux activités sportives municipales.

[www.annecy.fr](http://www.annecy.fr)

**INFOS**

inscriptions.familles@annecy.fr  
tél. : 04 50 88 99 47/41